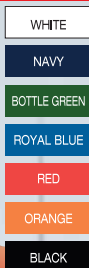


# POLO / DÉBARDEUR

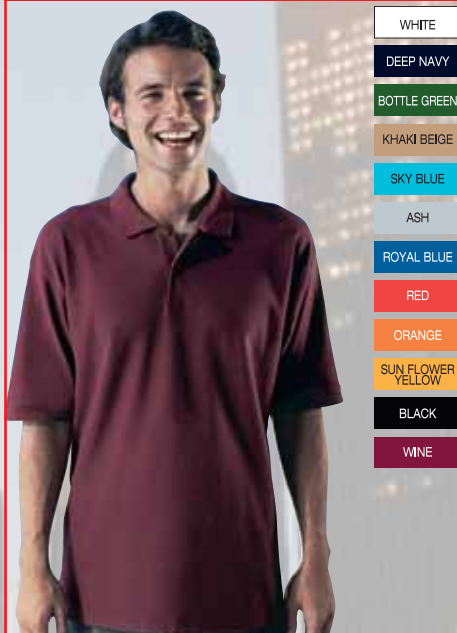
## Polo spécial travail Ref. KIT400



- 65% polyester 35% coton piqué
- Manches sans bords côtes avec surpiqûres de finition
- Bande de propreté
- Finition col renforcée
- Renfort d'épaule à épaule
- Lavable à 60°C
- Poids 180 gr.
- Tailles M à XXL

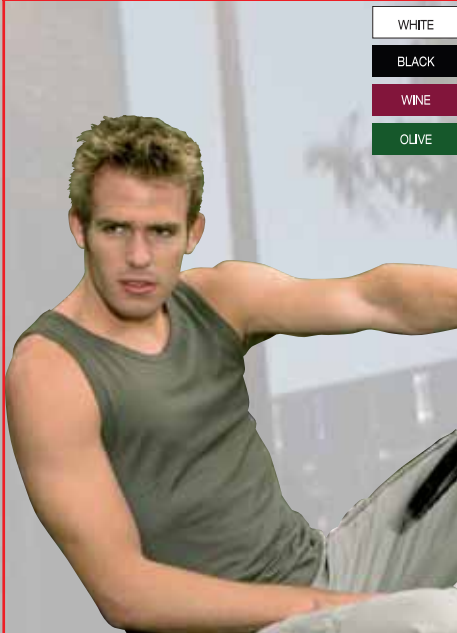


## Polo Ref. SC63202



- Coupe d'épaule renforcée
- Fentes latérales
- Maille piqué 100% coton peigné  
(cendré 90% coton 10% polyester)
- Col et bas des manches en bord côte 1x1
- Poids Blanc - 170 gr/m<sup>2</sup>  
Couleur - 180 gr/m<sup>2</sup>
- Tailles S à XXL

## Débardeur ajusté Ref. HA5580



- 100% coton peigné
- Poids - 160 gr/m<sup>2</sup>
- Tailles S à XXL

